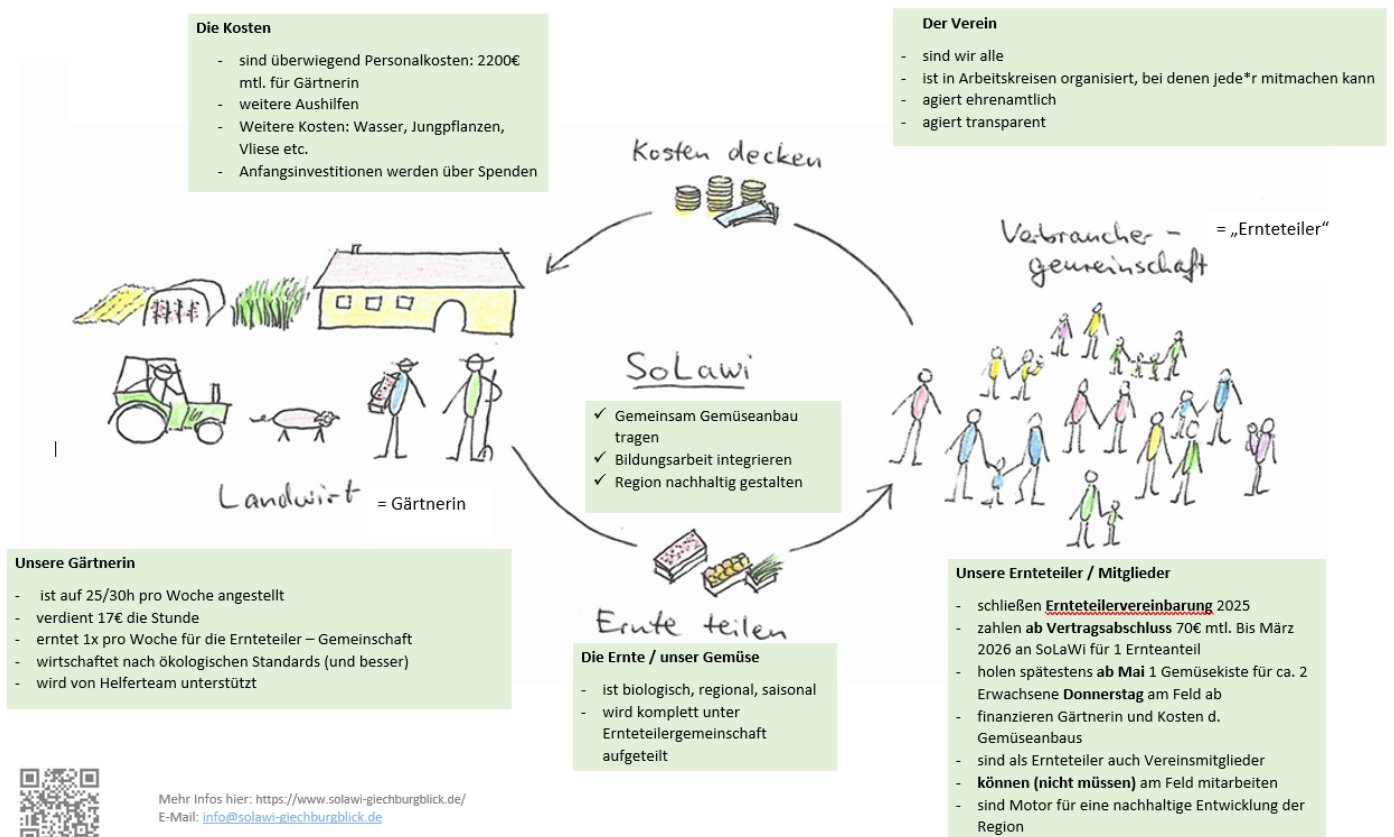


# SoLaWi Giechburgblick e.V.: Werde Teil der Gemeinschaft



Ein gemeinsames Projekt vor Ort wachsen sehen, Hand in Hand, vom Samen zum Gemüse, vom Acker auf den Teller der einzelnen Mitwirkenden - das ist unsere solidarische Landwirtschaft! 70 Ernteteiler zahlen monatlich einen Betrag, von dem eine Gärtnerin einen Acker vor Ort biologisch bewirtschaftet. Die Ernte wird wöchentlich unter den Mitgliedern aufgeteilt. Da es immer viel zu tun gibt, bleibt ehrenamtliches Mitwirken aller notwendig: Hier wird gemeinsam geackert, und es findet Bildung rund um Pflanzen und Natur statt. So hat sich unsere Gemeinschaft von Jung bis Alt zusammengefunden, die nun die geteilte Vision einer nachhaltigen Ernährung und Umweltschutz in die Tat umsetzt. Wir schaffen als Verein eine Alternative zur Ernährung vor Ort und eine Möglichkeit, neue Kontakte und Netzwerke zu knüpfen. Unsere Ziele sind regionales und biologisches Gemüse für noch mehr Menschen anzubieten und gelebte Umweltbildung direkt im Alltag der Menschen zu verankern. Hierzu sollen weitere Ernteteilerplätze geschaffen werden, der Acker als Bildungsort für Schulen genutzt werden und die Angebote zur Umweltbildung ausgeweitet werden.

## Das SoLaWi - Prinzip: Faire, nachhaltige und gemeinsame Kreislaufwirtschaft



Mehr Infos hier: <https://www.solawi-giechburgblick.de/>  
E-Mail: [info@solawi-giechburgblick.de](mailto:info@solawi-giechburgblick.de)

Quelle: <https://www.solidarische-landwirtschaft.org/>

# SoLaWi Giechburgblick e.V.: Werde Teil der Gemeinschaft



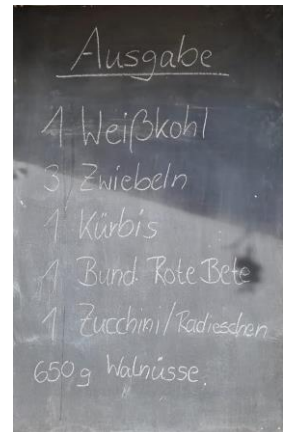
## Das Projekt im Überblick

✓ Jeden Donnerstag <b>Abholtag</b> , von 16.00 - 19.00Uhr, nach Absprache Freitag früh möglich	✓ Gemüsebox („Ernteanteil“) jede Woche in Saison (Mai 2025 – Ende Februar 2026)
✓ Kosten mntl. 70€, Jahresabo (840€) (April 2025 – Feb. 2026)	✓ Kreislauf: von der Aussaat bis auf dem Teller mit dabei!
✓ Weitere Aktionstage, Sommerfest, Aktionen für und mit Kindern	✓ 1x im Monat (freiwillig) gemeinsam „Ackern“
✓ Abholgruppen in deiner Nähe, für gemeinsame Abholungen	✓ Nachhaltiges Umweltbildungsprojekt vor deiner Haustür

## Ein Beispiel: Petra und die SoLaWi

Petra möchte Teil der SoLaWi werden. Sie unterschreibt die „Ernteteilvereinbarung“. Darin erklärt sie, dass sie das komplette Jahr 2025 von der SoLaWi Gemüse beziehen möchte. Der Zeitraum umfasst den 1. April – Ende März 2026.

Ab dann zahlt sie im Jahr 840€ an die SoLaWi. Je nach Jahreszeit gibt es im Sommer natürlich mehr als im Frühjahr zu ernten und damit auch unterschiedlich viel Gemüse für ihre umgerechnet 70€ im Monat. Jeden Donnerstag geht Petra an das Feld und liest auf der Tafel wie viel Gemüse sie sich in ihre Kiste packen darf. Im März und April, wenn das Lagergemüse aufgebraucht ist, gibt es kein Gemüse mehr. Da die SoLaWi ihre Gärtnerin das ganze Jahr bezahlt, unterstützt Petra mit ihrem Beitrag die gesamte Jahressaison.



Einmal im Monat gibt es Feld- Aktionen. Wenn Tina, unsere Gärtnerin, z.B. Hilfe bei der Aussaat von Jungpflanzen braucht, dann schreibt sie eine Nachricht in die Helfergruppe. Wenn Petra Zeit hat, packt sie mit ihrem Kind tatkräftig an. Sie lernt alte Gemüsesorten kennen, die sie schon lange nichtmehr zubereitet hat. Auch ihr Kind kennt sich mittlerweile bestens aus. Petra weiß, wo ihr Gemüse wächst und was Tina für ihre Arbeit bekommt. Jede Woche bezieht sie das Gemüse gleich vor Ort. Damit sorgt Petra nicht nur für gesundes Gemüse auf ihrem Teller. Sie unterstützt mit der SoLaWi Mitgliedschaft eine nachhaltig funktionierende Kreislaufwirtschaft und Bildungsarbeit vor Ort.

## Sei dabei! Im Orgateam, als Enteteiler\*in oder als Fördermitglied

- Melde dich bei uns! Per Mail: [info@solawi-giechburgblick.de](mailto:info@solawi-giechburgblick.de)
  - Telefonisch bei Mandy Baum 01577 0206112 oder Alexander Heidenreich 0171 7812793
- Du findest das Projekt super, aber möchtest kein Gemüse abnehmen? Unterstütze uns und werde **Fördermitglied!**
- Mehr Infos unter [www.solawi-giechburgblick.de](http://www.solawi-giechburgblick.de)



Wir freuen uns auf dich!